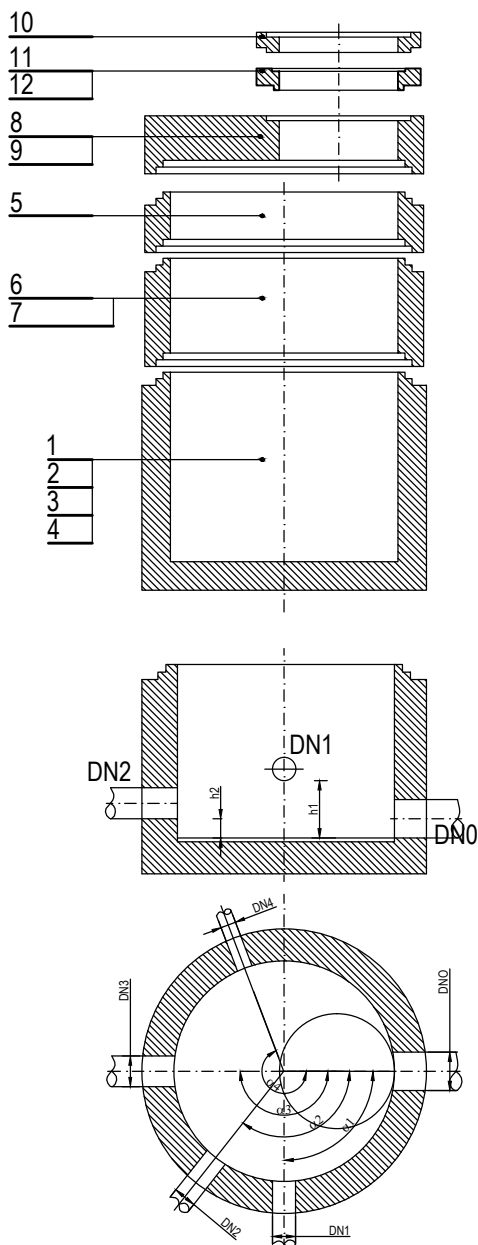


STUDZIENKA KANALIZACYJNA ŻELBETOWA DN1000/1200



ELEMENTY STUDZIENKI

OZNACZENIE	NAZWA ELEMENTU	WYMIAR ELEMENTU d x h (mm)
		DN1000-1200
1	DNO BETONOWE	1000-1200x500
2		1000-1200x1000
3		
4		
5	KRĘGI BETONOWE	1000-1200x250
6		1000-1200x500
7		1000-1200x1000
8	PŁYTY POKRYWOWE ŻELBETOWE	1000-1200/625x210
9		1000-1200/625x180
10	PIERŚCIENIE DYSTANSOWE BETONOWE	625x60
11		625x80
12		625x100-200

 BIPROADAM		Usługi Projektowe "BIPROADAM" inż. Bernard Adamczak 67-200 Głogów ul. Kaspra Eliana 10	
		tel./fax. - 76 852-13-92/76 852-16-99 tel.kom 602-277-361, 600-936-660 e-mail: biuro@biproadam.pl biproadam@wp.pl	
Temat: REMONT SIECI KANALIZACJI SANITARNEJ W RAMACH ZADANIA „RENOWACJA SIECI KANALIZACJI SANITARNEJ WRAZ ZE STUDNIAMI NA OS. MŁODYCH W POLKOWICACH”			
Inwestor: PRZEDSIĘBIORSTWO GOSPODARKI MIEJSKIEJ SP. Z O.O. 59-100 POLKOWICE, UL. DĄBROWSKIEGO 2		Data: 24.01.2023	
Adres budowy: POLKOWICE, OBR. 0002 POLKOWICE, JEDN. EWID. 021604_4, POLKOWICE, UL. BACZYŃSKIEGO, KORCZAKA, KUSOCIŃSKIEGO, MŁODYCH, MAŁKOWSKIEGO, SZARYCH SZEREGÓW		Skala: ----	
Nazwa rysunku: SCHEMAT STUDNI DN1000-1200		Nr rys. 2.0	
Kierownik biura Projektant specjalność instalacyjno-inżynierska konstrukcyjno-budowlana	inż. BERNARD ADAMCZAK upr. proj. nr 97/79/Lw, 302/94/Lw	Podpis	
Asystent projektanta	mgr inż. MICHAŁ ADAMCZAK upr. proj. nr 95/DOŚ/13	Podpis	
Asystent projektanta	mgr inż. TERESA MAZURKIEWICZ	Podpis	
Branża sanitarna:			